

## Verfahren

# 2.2.42 PE Kurzrohr-Reliningsystem

## Verfahrensgruppe

Sanierung - Reliningverfahren

## Lizenzgeber/Hersteller

KRT Kanalrenovationen AG / KRT Engineering + Handel AG

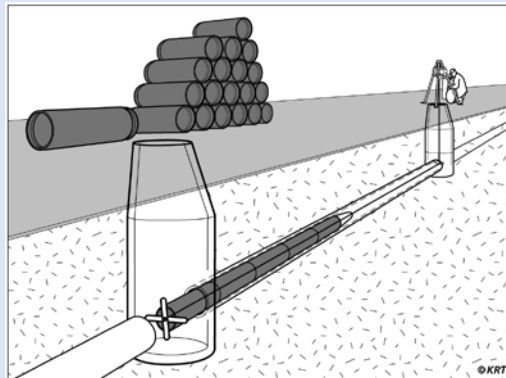
## Anbieter

KRT Kanal-Service AG

## Kurzbeschreibung

Kurze HDPE-Rohre mit Muffenverbindungen werden über einen Kontrollschacht in die bestehende Rohrleitung eingeschoben oder gezogen. Die einzelnen Kurzrohre werden im Kontrollschacht entweder zusammengesteckt, verschraubt oder geschweisst. Die Enden werden in die Schächte eingebunden (z.B. mittels Schachtfutter bzw. Fixpunktverankerung), und der Ringraum zwischen altem und neuem Rohr muss verdämmt werden. Für die Einbindung von Anschlüssen ist das Rohr örtlich freizulegen.

## Prinzipskizze



## Materialien

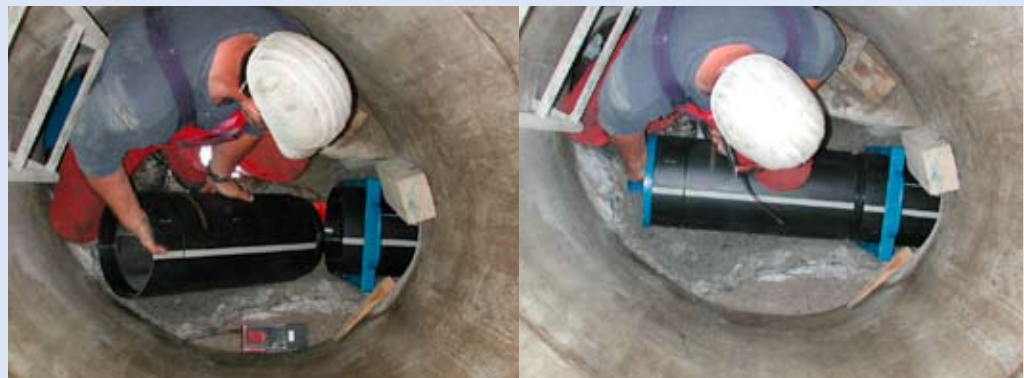
HDPE-Rohre  
Materialstärke: nach Hersteller (variabel)

## Normen und Richtlinien

Analog Neubau

## Erstanwendung

Weltweit	1984
Schweiz	1993



## Anwendungsbereich

Schadenbilder	Beschädigte Oberfläche der Rohrwandung örtliche Schäden wie Risse, Löcher, Scherben, offene oder beschädigte Muffen
Einschränkungen	Siehe Werksangaben
Rohrmaterial	Alle Materialien
Querschnittsformen	Kreisprofile
Dimensionen	Kreisprofile NW 100 mm bis NW 400 mm
Max. Reichweite	Gemäss Werksangaben
Bögen / Abwinkelungen	Nur mit bauseitiger Aufgrabung möglich

## Vorarbeiten

Installationen	Installation über bestehende Kontrollschächte
Erdarbeiten	Im Bereich der Anschlüsse notwendig
Rohrquerschnitt	Hochdruck-Reinigung, herstellen des ursprünglichen Querschnitts durch ausbohren oder -fräsen (Kalibrierung)
Seitl. Anschlüsse	Vorstehende Anschlüsse abräsen
Grundwasser	Grundwassereinbrüche vorgängig abdichten
Wasserhaltung	Umpumpen des Abwassers erforderlich
Belüftung	Gemäss SUVA-Sicherheitsvorschrift

## Abschlussarbeiten

Kontrollschächte	Einbinden im Schacht mittels Schachtfutter, Fixpunktverankerung
Seitl. Anschlüsse	Die seitlichen Anschlüsse werden in offener Bauweise mittels Sattelstücken dicht angeschlossen
Nachbehandlung	Hochdruck-Reinigung / Kalibrierung
Abnahme	Kontrolle mit Kanalfernsehen / Videoaufzeichnung
Qualitätssicherung	Dichtheitsprüfung mit Luft gemäss VSA-Richtlinie

## Bemerkungen

Grosse Querschnittsreduktion  
Gefällsverhältnisse beachten

## Stand

Januar 2000